



SICUREZZA GAS RESIDENZIALE



Beagle
METHANE GAS
RIVELATORE

www.seitron.it

I RILEVATORI DI FUGHE DI GAS PER USO RESIDENZIALE DI SEITRON

Seitron progetta e produce rilevatori di gas per uso residenziale o civile da più di vent'anni. Fin dall'inizio la scelta è stata di limitarsi a 3 gas (2 gas esplosivi, metano e GPL, ed 1 gas tossico, monossido di carbonio - CO) e di produrre rilevatori di fughe di gas che diano il massimo delle garanzie a chi li utilizza per la propria sicurezza: -Allarme acustico ed uscita a relè per elettrovalvola di intercettazione normalmente chiusa (N.C.) e normalmente aperta (N.A.). -Alimentazione a 230V. LA DIFESA CONTRO L'AVVELENAMENTO DA MONOSSIDO DI CARBONIO (CO). Il monossido di carbonio (CO) è stato anche definito il killer silenzioso: infatti è inodore, incolore ed insapore. Inoltre è leggermente meno denso dell'aria per cui tende ad accumularsi lentamente nella parte alta degli ambienti chiusi. La sua caratteristica più pericolosa è che l'essere umano non può accorgersi della sua presenza. I casi mortali più insidiosi riguardano persone che si addormentano con un lieve mal di testa e non si svegliano mai più. Ciò dovrebbe rendere evidente a tutti l'utilità dei rilevatori di CO.

TABELLA COMPARATIVA BEAGLE & SEGUGIO

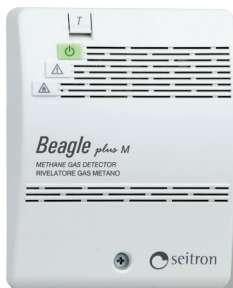
CARATTERISTICA	BEAGLE	SEGUGIO
Numero Zone	1	2
Metano	Si	Si
GPL	Si	Si
CO	Si	Si
Kit Con Ev Gas 3 / 4" (NA/NC)	Si	Si
Alimentazione	230 V~	230 V~
Allarme Acustico	Si	Si
Uscita per Ev Gas 230 V~	Si	Si
Uscita per Ev Gas 12 V	No	Si
Vita Utile Sensore	5 Anni	5 Anni
Sensore sostituibile precalibrato	Si	Si
Garanzia	3 Anni	3 Anni
Pulsante Test Allarme	Si	Si
Led Giallo Segnalazione Guasti	Si	Si
Led Rosso Allarme Gas	Si	Si
Led Verde Unità in Servizio	Si	Si
Dimensioni	L85 x A107 x P38 mm	L148 x A84 x P40 mm

BEAGLE *plus* METANO

RGD ME5 MP1R

RGD ME5 MP1T

Con cavo spina, 2 m

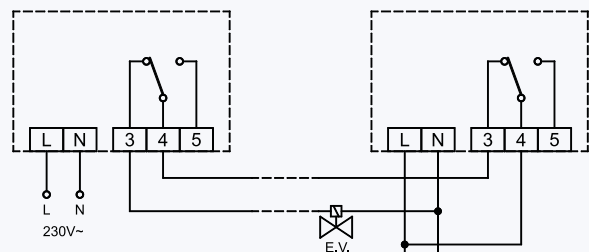
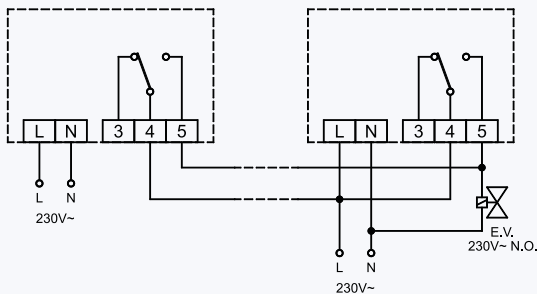
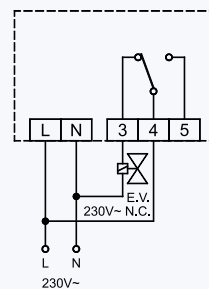
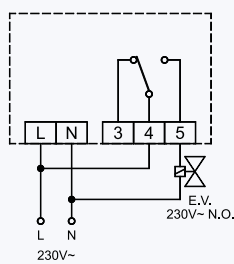
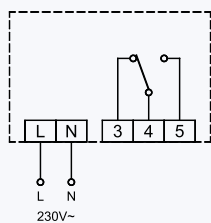


RILEVATORE FUGHE GAS METANO

Rilevatore di fughe di gas metano per uso domestico con possibilità di comandare direttamente un'elettrovalvola a 230V~. Pulsante di test. Conforme alla norma CEI-EN 50194-1. Il marchio di qualità IMQ e la conformità alla norma CEI-EN 50194-1 attestano l'assoluta affidabilità e l'efficienza dell'apparecchio. Sensore precalibrato, sostituibile direttamente dall'utente.

CARATTERISTICHE TECNICHE

Alimentazione	230V~ -15/+10% 50Hz
Tipo di sensore	SnO ₂ A semiconduttore
Soglia di intervento	10% L.I.E.
Uscita(relè)	5(2)A @ 250V~ SPDT
Vita utile sensore	5 anni
Segnalazione LED verde	Rilevatore attivo
Segnalazione LED giallo	Rilevatore guasto
Segnalazione LED rosso	Allarme
Grado di protezione	IP42
Dimensioni	A107 L85 P38mm

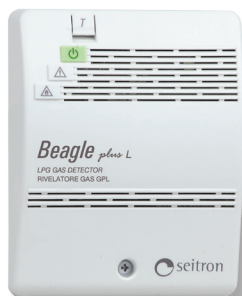


BEAGLE *plus* GPL

RGD GP5 MP1R

RGD GP5 MP1T

Con cavo spina, 2 m

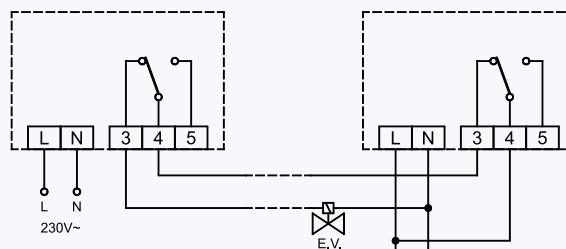
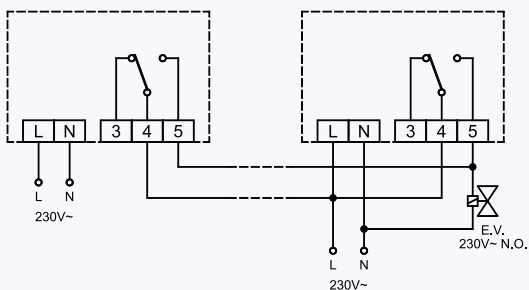
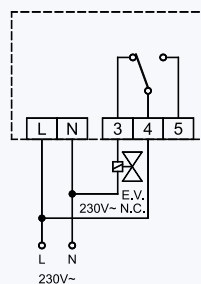
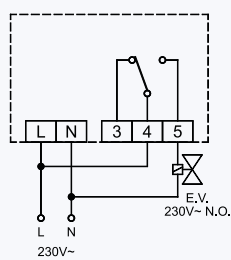
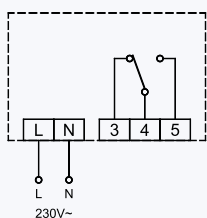


RILEVATORE FUGHE GAS GPL

Rilevatore di fughe di gas GPL per uso domestico con possibilità di comandare direttamente un'elettrovalvola a 230V~. Pulsante di test. Conforme alla norma CEI-EN 50194-1. Il marchio di qualità IMQ e la conformità alla norma CEI-EN 50194-1 attestano l'assoluta affidabilità e l'efficienza dell'apparecchio. Sensore precalibrato, sostituibile direttamente dall'utente.

CARATTERISTICHE TECNICHE

Alimentazione	230V~ -15/+10% 50Hz
Tipo di sensore	SnO2 A semiconduttore
Soglia di intervento	10% L.I.E.
Uscita(relè)	5(2)A @ 250V~ SPDT
Vita utile sensore	5 anni
Segnalazione LED verde	Rilevatore attivo
Segnalazione LED giallo	Rilevatore guasto
Segnalazione LED rosso	Allarme
Grado di protezione	IP42
Dimensioni	A107 L85 P38mm

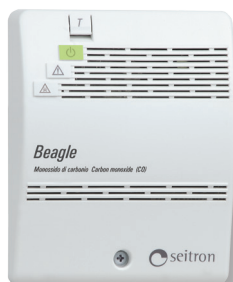


BEAGLE CO AD ACCUMULO

RGD CK5 MP1S

RD CBA1

Con cavo spina, 2 m

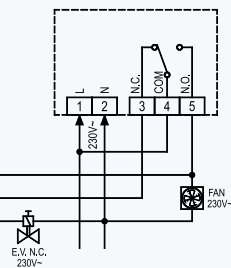
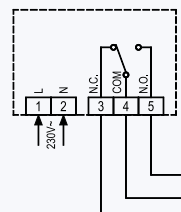
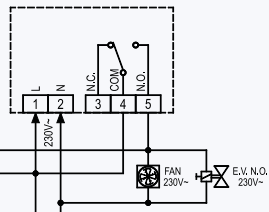
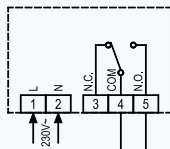
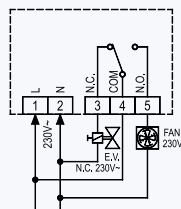
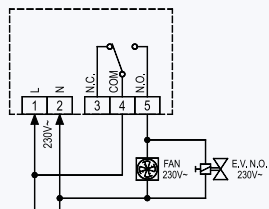
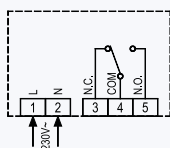


RILEVATORE FUGHE GAS CO

Rilevatore di monossido di carbonio per uso civile a microprocessore con possibilità di comandare direttamente elettrovalvole, ventole o altri attuatori a 230V. Rivelazione del monossido di carbonio ad accumulo: simula il comportamento di accumulo del gas nel corpo umano secondo norma EN 50291-1.

CARATTERISTICHE TECNICHE

Alimentazione	230V~ ±10% 50Hz
Prima soglia di intervento	~30ppm CO per più di 120 minuti
Uscita (relè)	5(2)A @ 250V~ SPDT
Pulsante	Test/Reset allarme
Allarme acustico	Acustico 85dB(A)@ 1m
Segnalazione LED verde	Rilevatore attivo
Segnalazione LED giallo	Rilevatore guasto
Segnalazione LED rosso	Allarme
Grado di protezione	IP42
Dimensioni	A107 L85 P38mm



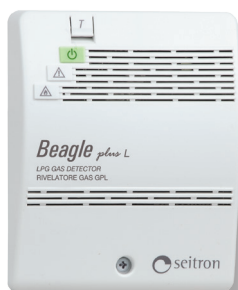
KIT BEAGLE METANO

KD M5R 00021

Kit con elettrovalvola N.A.

KD M5R 00022

Kit con elettrovalvola N.C.



KIT BEAGLE METANO

Kit comprendente un Rilevatore BEAGLE METANO (RGDME5MP1R) alimentato a 230V~, una elettrovalvola (EVGPAFM020 N.A. - EVGPCFM020 N.C.) a riarmo manuale da 3/4" 230V~ e due riduzioni da 3/4" a 1/2". Sensore precalibrato, sostituibile direttamente dall'utente.

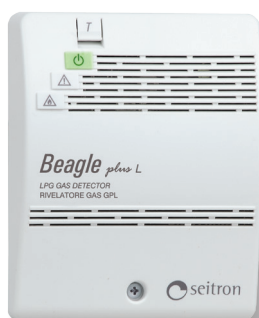
KIT BEAGLE GPL

KD G5R 00019

Kit con elettrovalvola N.A.

KD G5R 00020

Kit con elettrovalvola N.C.



KIT BEAGLE GPL

Kit comprendente un Rilevatore BEAGLE GPL (RGDGP5MP1R) alimentato a 230V~, una elettrovalvola a riarmo manuale (EVGPAFM020 N.A. - EVGPCFM020 N.C.) da 3/4". 230V~ e due riduzioni da 3/4" a 1/2". Sensore precalibrato, sostituibile direttamente dall'utente.

SEGUGIO WIRELESS

DD MSM1

Metano

DD GSM1

GPL



RILEVATORE FUGHE GAS METANO o GPL

Versione del SEGUGIO plus METANO/GPL con modulo trasmettitore radio. Rilevatore di fughe di gas per uso domestico a microcontrollore in grado di comandare direttamente elettrovalvole a 230V~ e a 12V~/=. Sensore precalibrato, sostituibile direttamente dall'utente. La conformità alla norma CEI-EN 50194-1 attesta l'assoluta affidabilità ed efficienza dell'apparecchio. Il modulo trasmettitore radio invia gli stati di "guasto" e "allarme" ad un ricevitore per allarme gas DRG01M.

CARATTERISTICHE TECNICHE

Alimentazione	230V~ 50Hz
Uscita(relè)	6(2)A @ 250V~ SPDT
Tipo di sensore	A semiconduttore SnO2
Vita utile sensore	5 anni
Soglia di allarme	10% L.I.E.
Segnalazione LED verde	Rilevatore attivo
Segnalazione LED giallo	Rilevatore guasto
Segnalazione LED rosso	Allarme
Suoneria di allarme	85dB (A) @ 1m
Grado di protezione	IP42
Dimensioni	A84 L148 P40mm
Frequenza trasmissione	868,150 MHz
Max distanza ricevitore	50 m

DR G01M

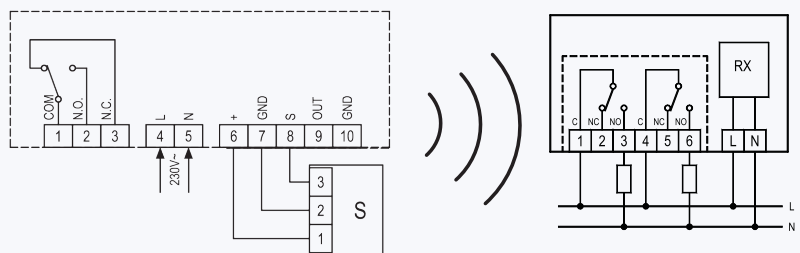


RICEVITORE ALLARME GAS

Ricevitore radio per SEGUGIO WIRELESS dotato di 2 relè di uscita SPDT per attivare un carico in caso di allarme gas e in caso di guasto del sensore o altro guasto. Due LED multicolore permettono la visualizzazione dello stato di "allarme" e di "guasto" oltre che la visualizzazione della qualità della comunicazione radio. Il DRG01M può essere associato tramite autoapprendimento a più di un SEGUGIO WIRELESS, fino ad un massimo di 12.

CARATTERISTICHE TECNICHE

Alimentazione	230V~ 50Hz
Potenza assorbita	11VA
Uscita (relè)	2x6A 250V~
Frequenza di trasmissione	868,150 MHz
Tipo di antenna	Stilo interno
Indicatori LED bicolore	Stato gas/qualità trasmissione
Grado di protezione	IP4X
Dimensioni	A125 L78 P30,5mm



SEGUGIO METANO

RGD MET MP1R



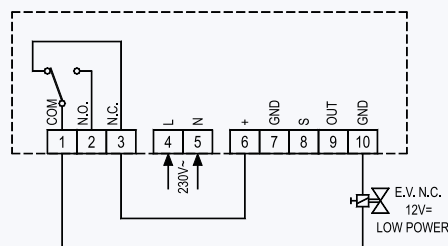
RILEVATORE FUGHE GAS METANO

Rilevatore di fughe di gas metano per uso domestico a microprocessore con possibilità di comandare direttamente elettrovalvole a 230V~ e a 12V~/=. Funzione di test. Sensore precalibrato, sostituibile direttamente dall'utente fino a 2 volte. Il marchio di qualità IMQ e la conformità alla norma CEI-EN 50194-1 attestano l'assoluta affidabilità e l'efficienza dell'apparecchio.

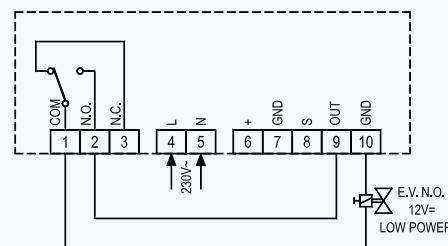
CARATTERISTICHE TECNICHE

Alimentazione	230V~ ±10% 50Hz
Uscita(relè)	6(2)A @ 250V~ SPDT
Tipo di sensore	A semiconduttore SnO2
Vita utile sensore	5 anni
Soglia di allarme	10% L.I.E.
Segnalazione LED verde	Rilevatore attivo
Segnalazione LED giallo	Rilevatore guasto
Segnalazione LED rosso	Allarme
Suoneria di allarme	85dB (A) @ 1m
Grado di protezione	IP42
Dimensioni	A84 L148 P40mm

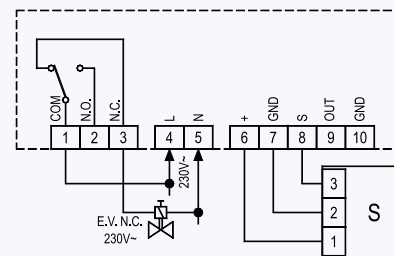
Note: (1) Predisposizione per un sensore remoto (SGA ***) per il controllo di un secondo locale. (2) Premere il tasto di Test per verifica funzionamento e attivazione elettrovalvola. (3) Sensori remoti da utilizzare: SGA MET, SGA GPL.



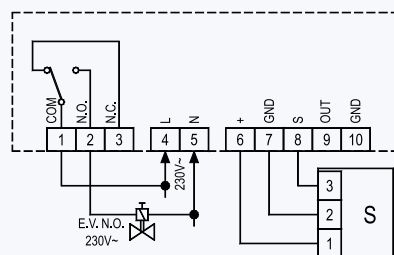
CON ELETTROVALVOLA
NORM. CHIUSA A
12V~/= A BASSO
ASSORBIMENTO



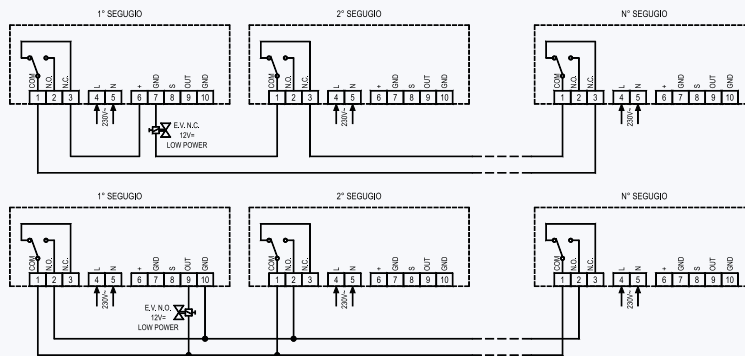
CON ELETTROVALVOLA
NORM. APERTA A
12V~/= A BASSO
ASSORBIMENTO



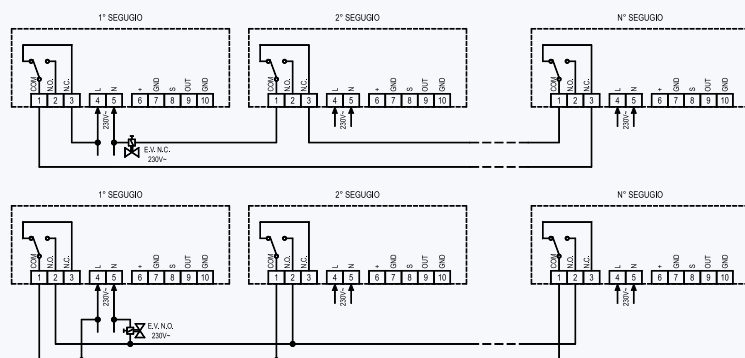
CON ELETTROVALVOLA
NORM. CHIUSA A
230V~ E SENSORE
REMOTO



CON ELETTROVALVOLA
NORM. APERTA A 230V~
E SENSORE REMOTO



ESEMPI DI COLLEGAMENTO DI PIÙ RILEVATORI SEGUGIO CON COMANDO DI UN'UNICA ELETTROVALVOLA 12V.



ESEMPI DI COLLEGAMENTO DI PIÙ RILEVATORI SEGUGIO CON COMANDO DI UN'UNICA ELETTROVALVOLA 230V~.

Note: (1) I sensori remoti da utilizzare sono: SGA MET, SGA GPL.

SGA MET

Metano

SGA GPL

GPL

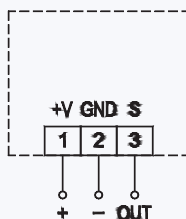


SENSORE REMOTO METANO O GPL (SOLO PER SEGUGIO)

Sensore remoto per fughe di gas metano o GPL. Elemento sensibile a semiconduttore. Durata sensore: 5 anni. Contenitore IP30.

CARATTERISTICHE TECNICHE

Alimentazione	6V= .. 12V= dalla centralina
Potenza assorbita	1W
Uscita	Segnale in tensione on/off
Tipo sensore	SnO2 semiconduttore
Durata del sensore	5 anni
Gas rilevabile	Metano o GPL
Sensibilità impostata	10% L.I.E.
Grado di protezione	IP30
Dimensioni	A90 L65 P30mm



SEGUGIO *plus* GPL

RGD GPL MP1R



RILEVATORE FUGHE GAS GPL

Rilevatore di fughe di gas GPL per uso domestico a microprocessore con possibilità di comandare direttamente elettrovalvole a 230V~ e a 12V~/=. Funzione di test. Sensore precalibrato, sostituibile direttamente dall'utente fino a 2 volte. Il marchio di qualità IMQ e la conformità alla norma CEI-EN 50194-1 attestano l'assoluta affidabilità e l'efficienza dell'apparecchio.

CARATTERISTICHE TECNICHE

Alimentazione	230V~ ±10% 50Hz
Uscita (relè)	6(2)A @ 250V~ SPDT
Tipo di sensore	A semiconduttore SnO2
Vita utile sensore	5 anni
Soglia di allarme	10% L.I.E.
Segnalazione LED verde	Rilevatore attivo
Segnalazione LED giallo	Rilevatore guasto
Segnalazione LED rosso	Allarme
Suoneria di allarme	85dB (A) @ 1m
Gradi di protezione	IP42
Dimensioni	A84 L148 P40mm

Note: (1) Predisposizione per un sensore remoto (SGA ***) per il controllo di un secondo locale. (2) Premere il tasto di Test per verifica funzionamento e attivazione elettrovalvola. (3) Sensori remoti da utilizzare: SGA MET, SGA GPL.

SEGUGIO CO ACCUMULO

RGD COK MP1

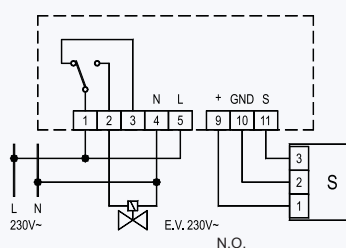


RILEVATORE FUGHE GAS CO

Rilevatore di monossido di carbonio per uso civile a microprocessore con possibilità di comandare direttamente elettrovalvole, ventole o altri attuatori a 230V~. Rivelazione del monossido di carbonio ad accumulo: simula il comportamento di accumulo del gas nel corpo umano secondo norma EN50291.

CARATTERISTICHE TECNICHE

Alimentazione	230V~ -15/+10% 50Hz
Uscita (relè stagno)	6(2)A @ 250V~ SPDT
Sensore interno(1)	Cella elettrochimica
Pulsante	Test-Reset allarme
Allarme	Acustico 85dB(A) @ 1m
Segnalazione LED verde	Rilevatore attivo
Segnalazione LED giallo	Rilevatore guasto
Segnalazione LED rosso	Allarme
Dimensioni	A84 L148 P40mm
Grado di protezione	IP42



Note: (1) Predisposizione per un sensore remoto (SGA ***) per il controllo di un secondo locale. (2) Tasto di verifica premuto per 1 sec.: tacitazione allarme per 10 minuti; premuto per 5 sec.: test per verifica funzionale e attivazione valvola. (3) Sensori remoti da utilizzare: SGA MET, SGA GPL.

SEGUGIO DOUBLE

RD XSM1

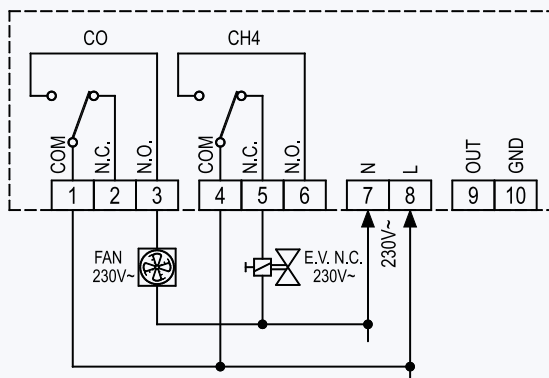


RILEVATORE FUGHE GAS METANO+CO

Rilevatore di fughe gas metano e monossido di carbonio a microprocessore per uso civile con due uscite relè separate e possibilità di comandare direttamente un' elettrovalvola a 230V. Sensori su moduli precalibrati ed intercambiabili dall'utente. Rivelazione del monossido di carbonio ad accumulo: simula il comportamento di accumulo del gas nel corpo umano secondo norma EN 50291-1. Rivelazione del metano secondo norma EN 50194-1.

CARATTERISTICHE TECNICHE

Alimentazione	230V~ ±10% 50Hz
Tipo di sensore CH4	SnO2 a semiconduttore. Sensore precalib. sostituibile direttamente dall'utente
Tipo di sensore CO	Cella chimica precalibrata, sostituibile direttamente dall'utente
Soglia di intervento CH4	10% L.I.E.
Prima soglia di intervento CO	~30ppm CO per più di 120 minuti
Uscita (relè)	5(2)A @ 250V~ SPDT
Vita utile sensore CH4	5 anni
Allarme	Acustico 85dB(A)@1m
Segnalazione LED verde	Rilevatore attivo
Segnalazione LED giallo	Rilevatore guasto
Segnalazione LED rosso	Allarme
Grado di protezione	IP42
Dimensioni	A84 L148 P40mm



KIT SEGUGIO METANO

KD MER 00014

Kit con elettrovalvola N.A. 230V

KD MER 00015

Kit con elettrovalvola N.C. 230V

KD MER 00008

Kit con elettrovalvola N.A. 12V,
basso assorbimento



KIT SEGUGIO METANO

Kit comprendente un Rilevatore SEGUGIO METANO (RGDMETMP1R) alimentato a 230V~, una elettrovalvola (EVGPAFM020 N.A. 230V - EVGPCFM020 N.C. 230V - EVGBAF1020 N.A. 12V) a riarmo manuale da 3/4" 230V~ o 12V~ e due riduzioni da 3/4" a 1/2".

KIT SEGUGIO GPL

KD GPR 00017

Kit con elettrovalvola N.A. 230V

KD GPR 00018

Kit con elettrovalvola N.C. 230V

KD GPR 00016

Kit con elettrovalvola N.A. 12V,
basso assorbimento

KD GPR 00002

Kit con elettrovalvola N.C. 12V,
basso assorbimento



KIT SEGUGIO GPL

Kit comprendente un Rilevatore SEGUGIO GPL (RGDGPLMP1R) alimentato a 230V~, una elettrovalvola (EVGPAFM020 N.A. 230V - EVGPCFM020 N.C. 230V - EVGBAF1020 N.A. 12V - EVGRCF1020 N.C. 12V) a riarmo manuale da 3/4" 230V~ o 12V~ e due riduzioni da 3/4" a 1/2".

AIR GUARDIAN

RD ADA1

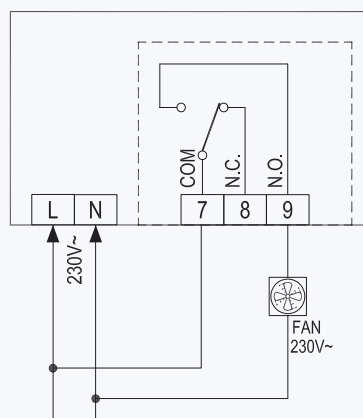


REGOLATORE PER ANIDRIDE CARBONICA (CO2)

Possibilità di visualizzazione, su display LCD, del livello di CO2 rilevata dal sensore NDIR interno. Uscita con contatti liberi da tensioni, funzione di Test per la verifica del buon funzionamento del regolatore, possibilità di variare le soglie di intervento.

CARATTERISTICHE TECNICHE

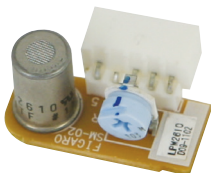
Alimentazione	230V~/24V 50Hz
Assorbimento	2,0 VA max.
Campo di lettura	0 .. 2000 ppm
Precisione	±30ppm
Portata contatti	5(1)A 250V~ SPDT (Liberi da tensione)
Grado di protezione	IP30
Temp. funzionamento	0°C .. 40°C.
Temp. stoccaggio	- 10°C .. + 50°C.
Limiti di umidità	20% .. 80% RH (non condensante)
Dimensioni	132L x 87A x 23,6Pmm



ACCESSORI

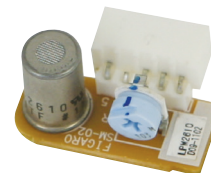
AC MM01

Sensore precalibrato sostituibile per rilevatori di gas Metano. Adatto per Segugio e Beagle plus.



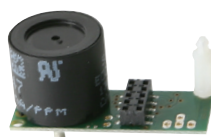
AC MG01

Sensore precalibrato sostituibile per rilevatori di gas GPL. Adatto per Segugio e Beagle plus.



AC MC01

Sensore precalibrato sostituibile per rilevatori di CO ad accumulo e soglia. Adatto per Segugio Double e Beagle.



CHM 088 BX

Bomboletta per la verifica del funzionamento dei rilevatori gas GPL e metano, con gas non titolato, per ca. 70 test.



SEITRON SPA

36065 - Mussolente (VI) - ITALY

Via del Commercio, 9/11

Tel. +39 0424 567842 - Fax. +39 0424 567849

info@seitron.it - www.seitron.it

